

Orientações ao Paciente - Material Informativo

Espaço para a etiqueta

Sobre você

Nome do paciente:

Nome do cuidador:

Nome do médico:

Contato do serviço:

Introdução

Pesquisas mostram que ajudar as pessoas a compartilhar os cuidados com suas feridas melhora a autoconfiança e melhora a compreensão de sua condição. Também melhora a qualidade de vida e oferece cuidados mais assertivos.

Esse documento é um material educativo para dividir com você cuidados que vão auxiliar o seu dia a dia no cuidado de feridas, ele não substitui a importância da orientação e acompanhamento do seu profissional e o intuito deste material é meramente informativo.

Informações de contato caso seja necessário falar com o seu profissional de saúde:

Nome da equipe:

Número de telefone:

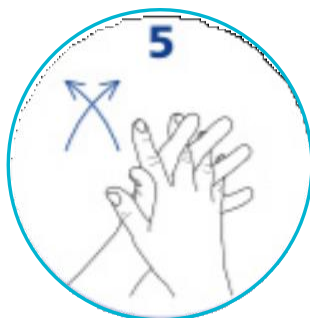
Quais os cuidados que podem ajudar a sua ferida a cicatrizar?

Para dar à sua ferida a melhor oportunidade de cicatrização, siga as orientações abaixo.

- **Lave as mãos** – a coisa mais importante que você e seus cuidadores podem fazer para prevenir a infecção é seguir o procedimento correto de lavagem das mãos (instruções na figura abaixo).
- **Mantenha o curativo no ferimento** – o curativo adequado mantém as bactérias longe da sua ferida e protegem a pele e a ferida de novas lesões. Eles também ajudam a absorver o fluido que drena da ferida e que pode danificar a pele ao redor.
- **Alimente-se de forma saudável** - Ter uma dieta balanceada pode fazer uma enorme diferença para sua ferida e vai ajudá-la a cicatrizar.
- **Informe a equipe de enfermagem se você notar qualquer um dos seguintes elementos:**
 - Sua ferida está sangrando mais do que o normal;
 - O curativo vaza toda hora;
 - Um aumento da dor de sua ferida;
 - Um cheiro incomum sai de sua ferida;
 - Um aumento na vermelhidão ao redor de sua ferida;
 - Sensação de mal-estar geral.
- Se você notar qualquer outra situação que o preocupe, entre em contato com o seu profissional de saúde.

Lavagem das mãos

Remover toda a sujeira e contaminantes da pele é extremamente importante. O método correto de lavagem garante que as bactérias sejam removidas das mãos



Sobre seu cuidado com a ferida

Tipo de ferida:

Curativo: Biatain Silicone Outro (por favor, especifique):

Tamanho do curativo:

Quantidade de curativos:

Frequência da troca de curativos:
 Diariamente Em dias Duas vezes Semanalmente
 alternados por semana

Dia recomendado para a(s) troca(s) de curativo(s):

Segunda-feira Terça-feira Quarta-feira Quinta-feira Sexta-feira Sábado Domingo

Plano de tratamento da ferida:

.....

.....

.....

.....

.....

.....

.....

.....

.....

.....

.....

.....

.....

.....

.....

.....

.....

.....

.....

.....

.....

.....

.....

Data e hora da próxima avaliação:

.....

.....

.....

.....

Trocando seu curativo Biatain Silicone

Etapa 1: Preparação

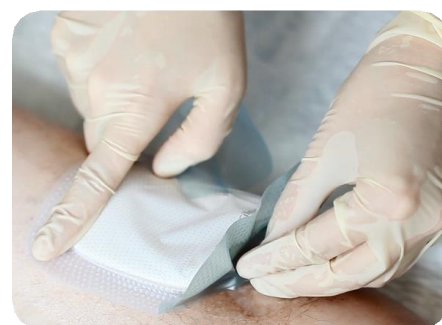
- Lave as mãos com água e sabão e seque-as bem em uma toalha limpa ou descartável.
- Abra o pacote de curativo totalmente em uma área que você possa limpar primeiro. Retire o saco descartável, evitando tocar no curativo.
- Remova o curativo sujo velho e coloque-o no saco pronto para jogar fora.
- Lave as mãos novamente e coloque um avental descartável se você for um cuidador.
- Abra todos os curativos necessários e coloque-os sobre uma área limpa de preparo do curativos. Tente não tocar nessa área. Coloque as luvas - Tente não tocar a parte externa das luvas em superfícies para evitar contaminação.

Etapa 2: Limpando sua ferida

- Molhe a compressa de gaze com água limpa ou as cápsulas de soro fisiológico. Limpe suavemente a ferida.
- Comece no centro da ferida. Mova a gaze em círculos até atingir 2,5 cm além da borda da ferida. Não esfregue, pois isso pode causar lesões. Não vá das bordas externas da ferida para o centro. Isso pode levar bactérias para dentro da área da ferida.

Etapa 3: Como aplicar seu curativo Biatain Silicone

- Biatain Silicone tem uma aplicação sem toque em 3 peças que permite a aplicação asséptica do curativo. Depois de retirar o curativo do envelope, retire a aba do meio, expondo a espuma e as partes adesivas do curativo.
- Segurando nas duas abas laterais restantes, centralize o curativo com o lado adesivo voltado para baixo sobre a ferida.
- Assim que a parte do meio do curativo estiver presa, remova as abas laterais uma de cada vez e cole o adesivo suavemente sobre a pele. Certifique-se de que o curativo esteja preso à sua pele.



Escaneie o código abaixo para ver um vídeo sobre como aplicar Biatain Silicone:

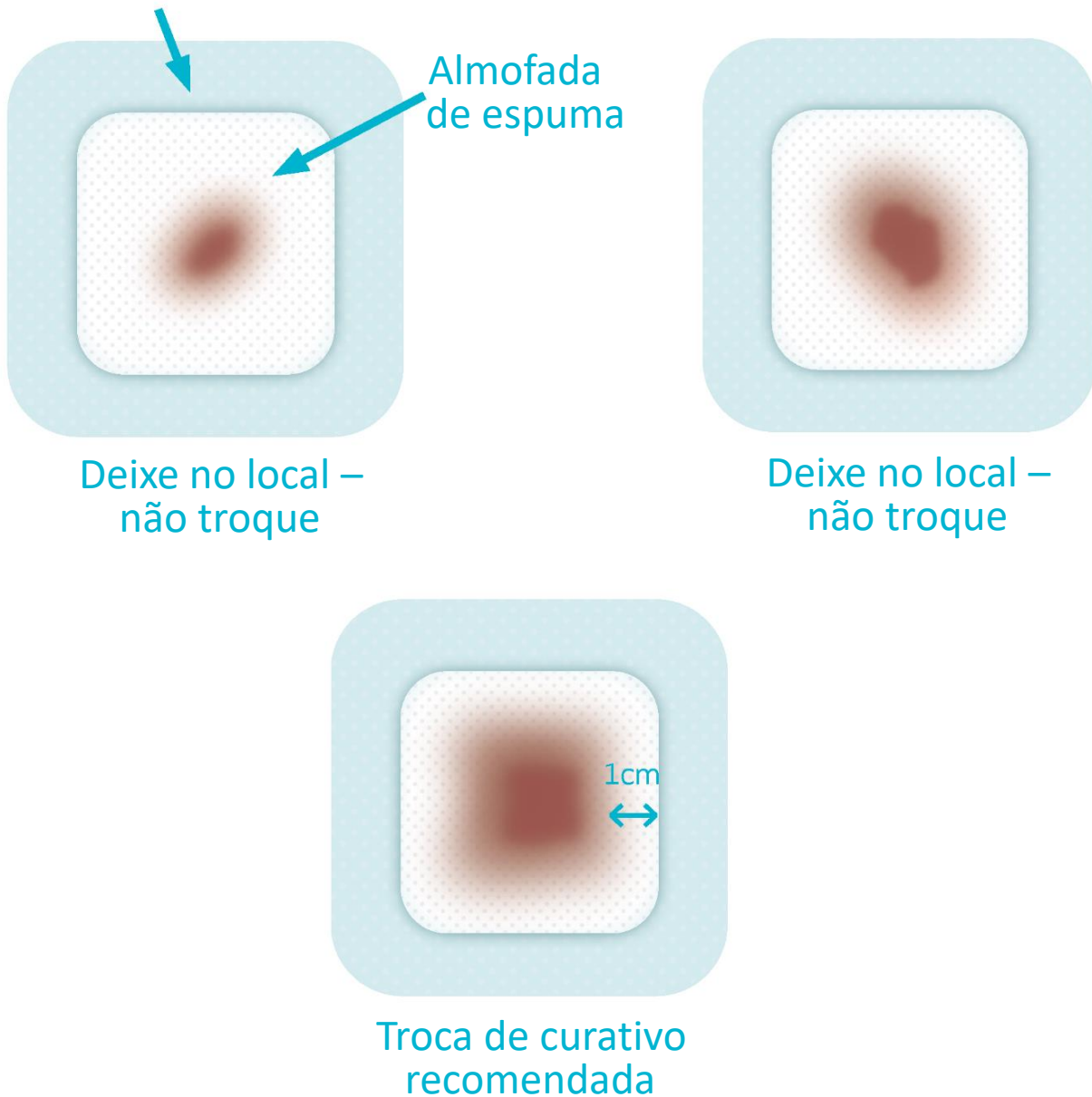


Para obter mais orientações, consulte as instruções de uso de Biatain Silicone

Quando trocar seu curativo Biatain Silicone

Biatain Silicone pode ser deixado na ferida por **até** 7 dias, dependendo do nível de exsudato (umidade da lesão). O Biatain Silicone deve ser trocado quando houver um intervalo de 1 cm entre o exsudato e a borda da almofada de espuma do curativo:

Borda de silicone



**Essas informações são apenas para orientação geral e não devem substituir o julgamento clínico.*

Como remover o curativo Biatain Silicone

Levante suavemente a borda do curativo e puxe lentamente o curativo para trás até que seja totalmente removido.

Para obter mais informações, consulte as informações de uso de Biatain Silicone.